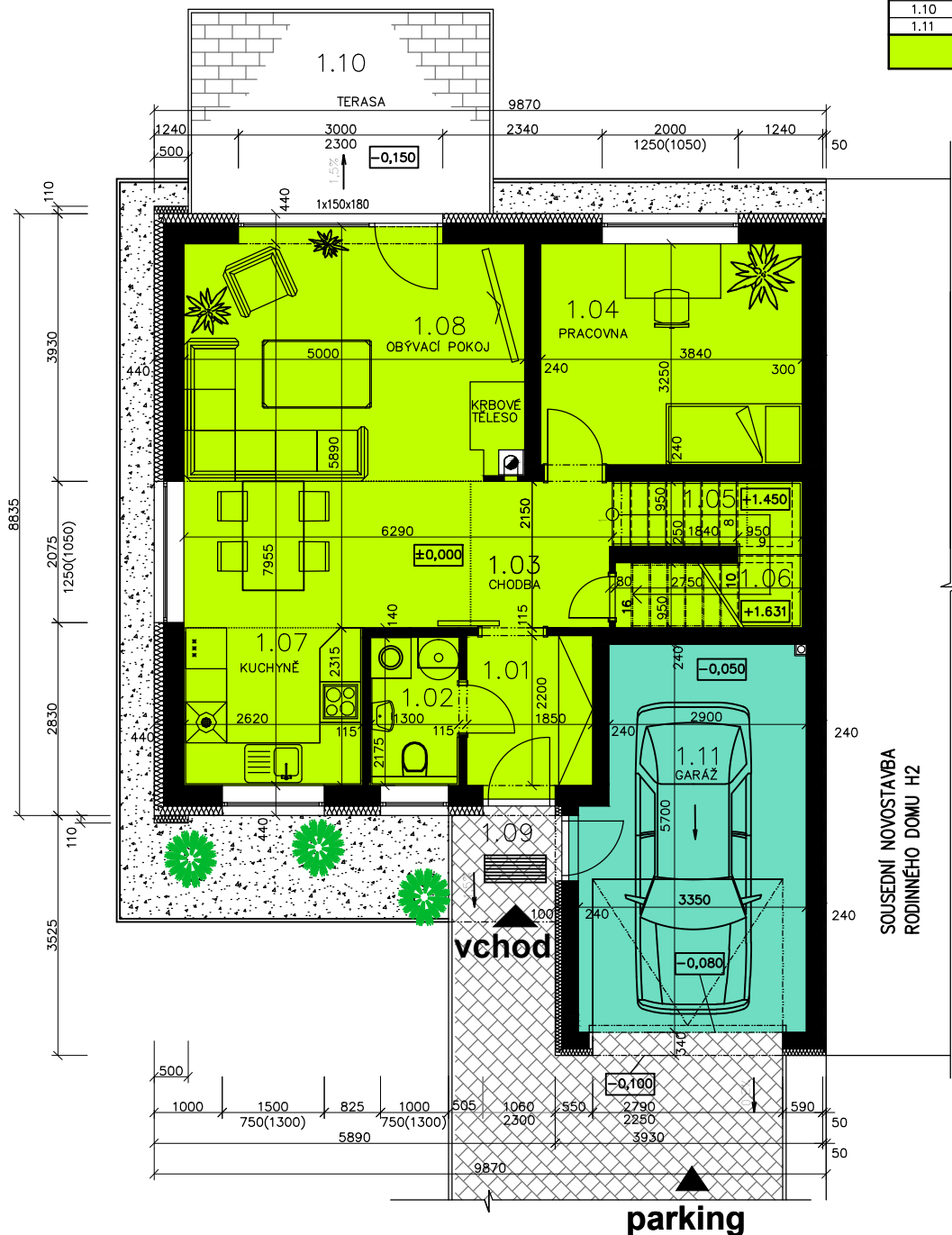


PŮDORYS 1.NP RD H1

TABULKA MÍSTNOSTÍ

Číslo	Jméno	Plocha[m ²]
1.01	ZÁDVEŘÍ	4.48
1.02	WC + TECH. MÍSTNOST	2.83
1.03	CHODBA	4.48
1.04	PRACOVNA	12.45
1.05	SCHODIŠTĚ	5.20
1.06	KOMORA	2.48
1.07	PRACOVNÍ KUCHYNĚ	6.07
1.08	OBÝVACÍ POKOJ A JÍDELNA	27.01
1.09	VSTUP	
1.10	TERASA	13.85
1.11	GARÁŽ	18.13
OBYTNÁ PLOCHA CELKEM (BEZ GARÁŽE A TERASY)		65.00



SOUSEDNÍ NOVOSTAVBA
RODINNÉHO DOMU H2



projekt
**Trojdomek
Staré
Hodějovice H1**

investor
VEG project s.r.o.
B.Němcové 1692/38,
Č. Budějovice 7, 370 01

název výkresu
PŮDORYS 1.NP - PŘÍZEMÍ
stupeň
ARCHITEKTONICKÁ STUDIE

měřítko
1:100
datum
leden 2016