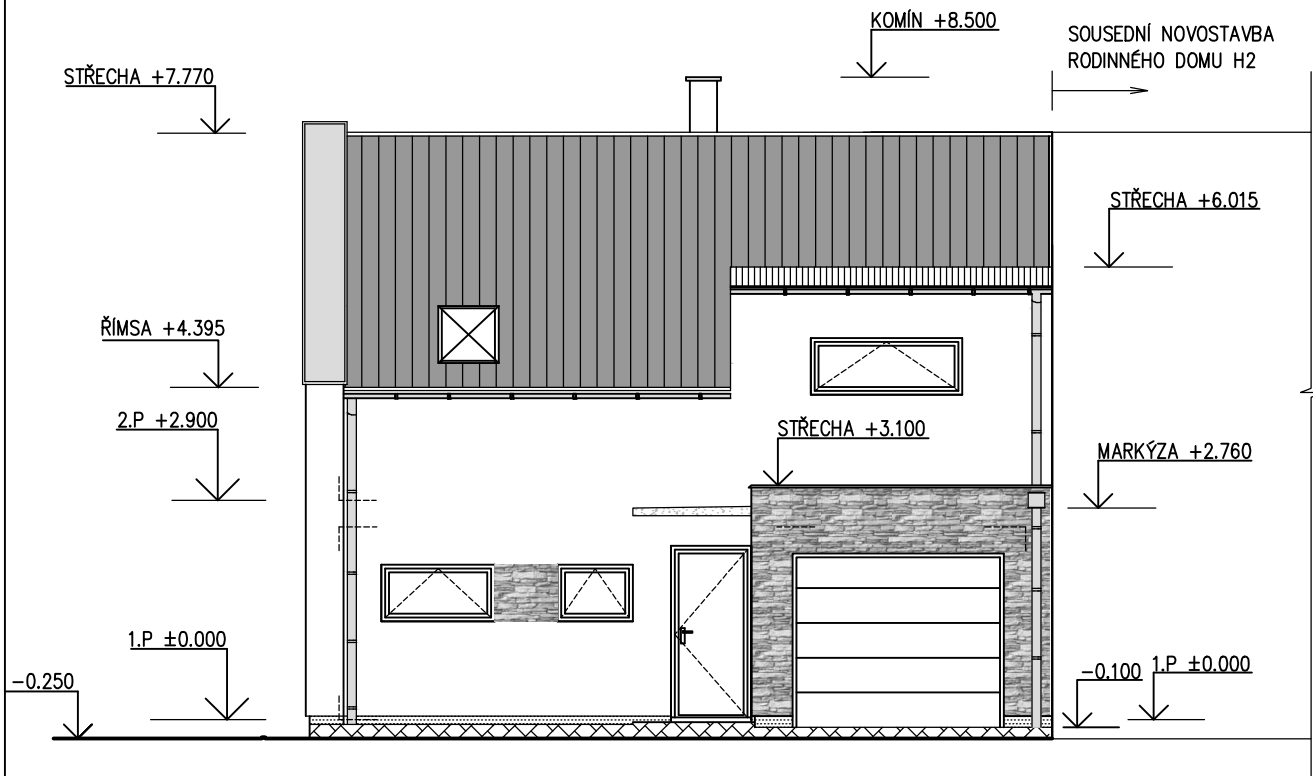
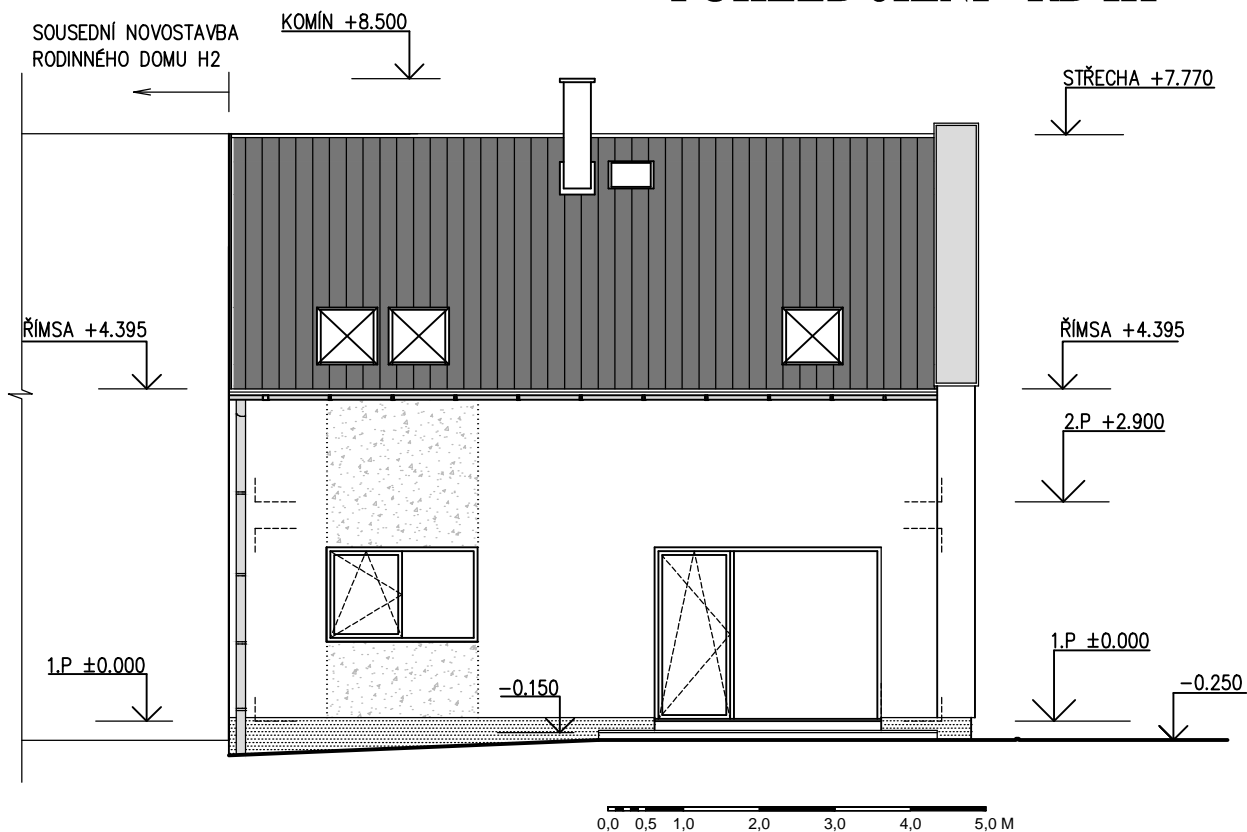


# POHLED SEVERNÍ - RD H1



# POHLED JIŽNÍ - RD H1



0,0 0,5 1,0 2,0 3,0 4,0 5,0 M

projekt  
Trojdomek H1  
St. Hodějovice

investor  
VEG project s.r.o.  
B.Němcové 1692/38,  
Č. Budějovice 7, 370 01

název výkresu  
POHLEDY  
stupeň  
ARCHITEKTONICKÁ STUDIE

měřítko  
1:100  
datum  
březen 2016