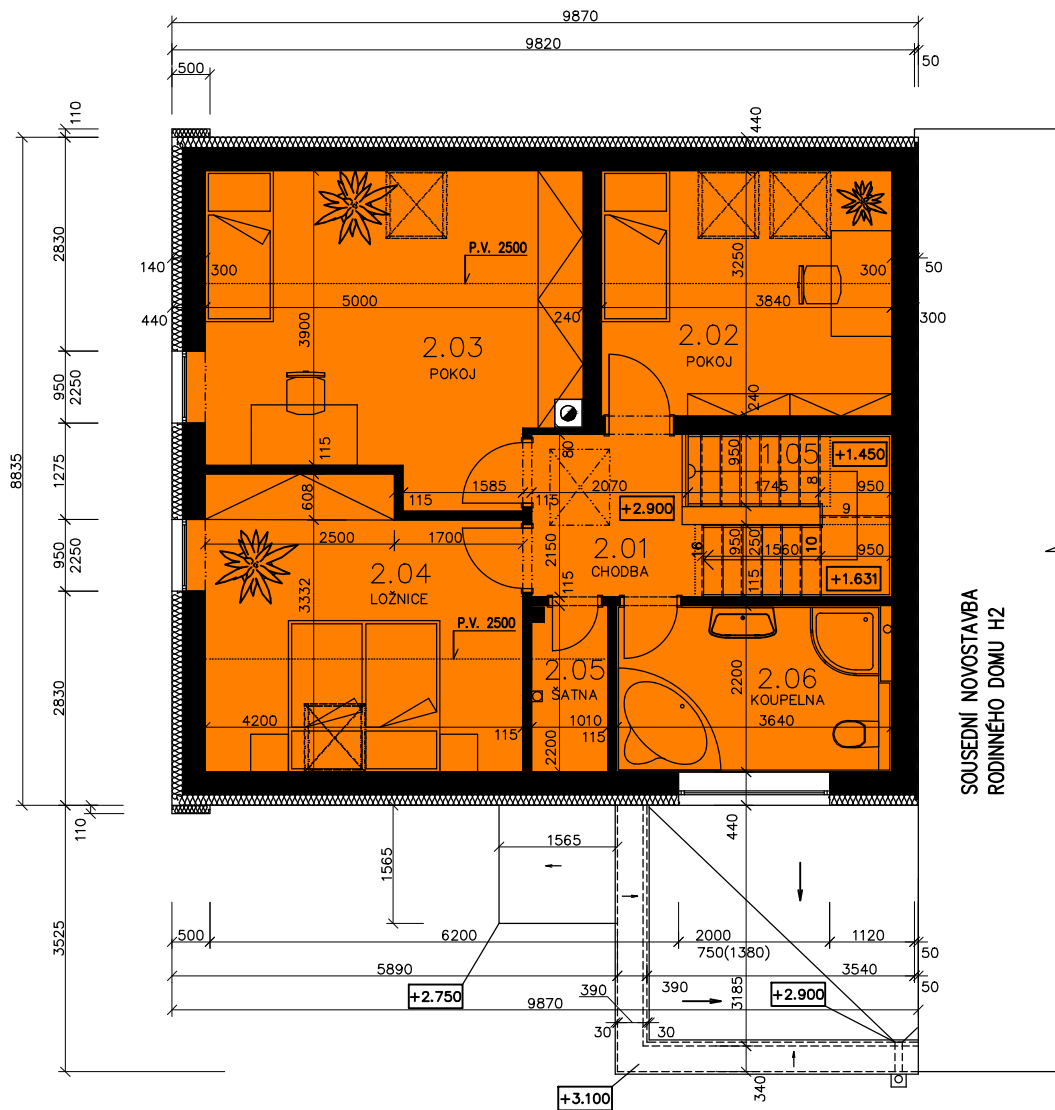


PŮDORYS 2.NP RD H1

TABULKA MÍSTNOSTÍ

Číslo	Jméno	Plocha[m ²]
2.01	CHODBA	5.17
2.02	DĚTSKÝ POKOJ	12.44
2.03	DĚTSKÝ POKOJ	20.17
2.04	LOŽNICE	15.73
2.05	ŠATNA	2.22
2.06	KOUPELNA + WC	7.86
OBYTNÁ PLOCHA CELKEM		63.59



SOUSEDNÍ NOVOSTAVBA
RODINNÉHO DOMU H2

0,0 0,5 1,0 2,0 3,0 4,0 5,0 M



projekt
**Trojdomek
Staré
Hodějovice H1**

investor
VEG project s.r.o.
B.Němcové 1692/38,
Č. Budějovice 7, 370 01

název výkresu
PŮDORYS 2.NP-PODKROVÍ
stupeň
ARCHITEKTONICKÁ STUDIE

měřítko
1:100
datum
leden 2016